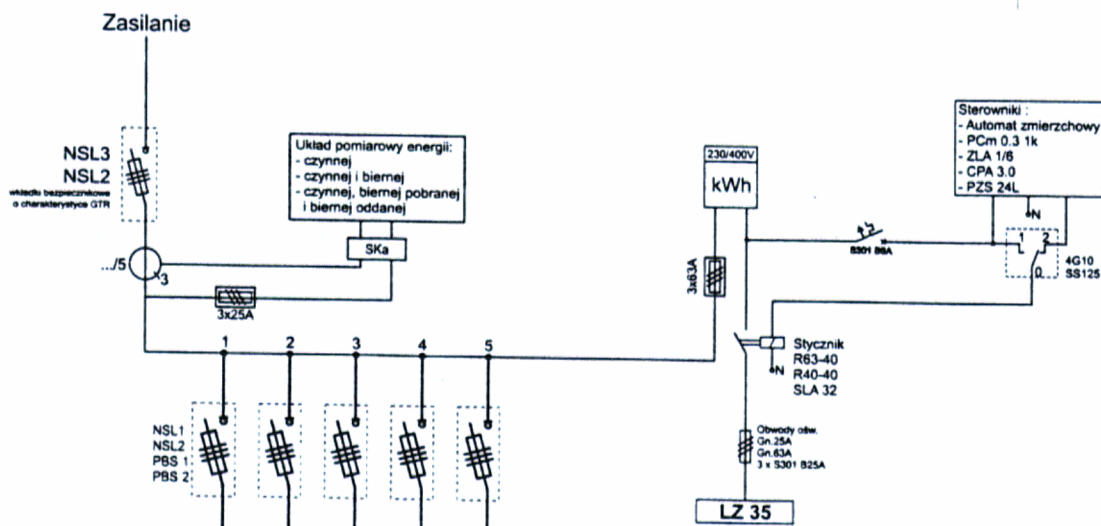
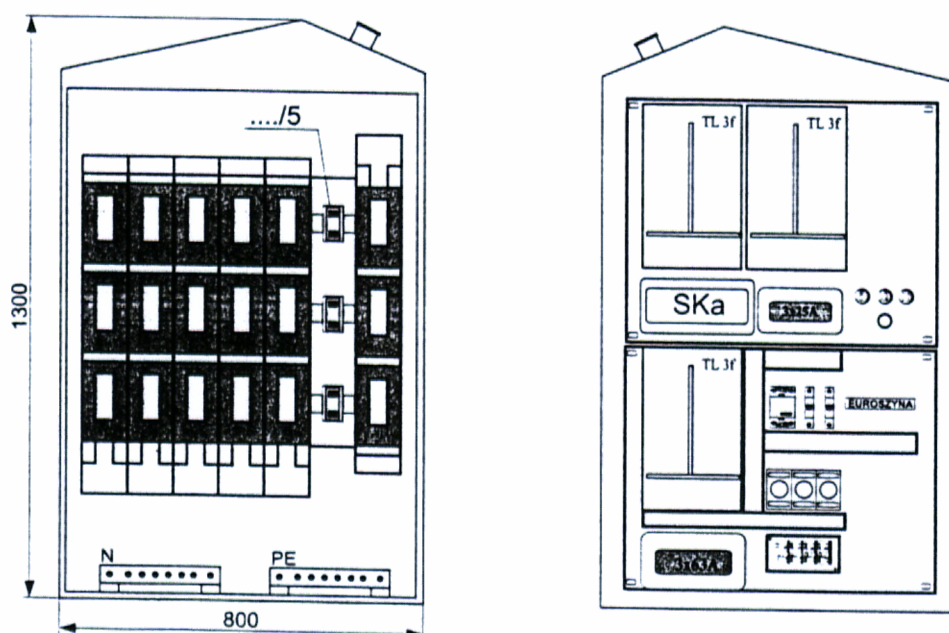


Schemat elektryczny rozdzielnicy RS-W



Przykładowy widok rozmieszczenia aparatury w rozdzielnicy RS-W



mgr inż. Władysław HUBER

uprawnienia budowlane
nr ewid. SLK/0968/POOE/05
do projektowania bez ograniczeń
w specjalności instalacyjnej
w zakresie sieci, instalacji i urządzeń
elektrycznych, elektroenergetycznych

Huber

RYS. NR 6

- wykonanie obudowy: aluminium lakierowane proszkowo
- wyprowadzenie obwodów niskiego napięcia: kablowe lub napowietrzne